



# GUIDA PRATICA

CICALINO RONZATORE PIEZO SEGNALATORE EVENTI 12 VDC.

DAL 1969 Marchio registrato n. 00663069

## CICALINO RONZATORE SEGNA LA EVENTI



**SR-REM** Ronzatore piezoelettrico (**Cicalino**). Alimentazione 12 Vdc. Assorbimento 35 mA. Pressione acustica 75 Db 1 Metro. Frequenza  $400 \pm 100$  Hz. Utile per segnalare il tempo di **uscita** e il tempo **d'ingresso**. Contenitore plastico con alette di fissaggio. Dimensioni cassa armonica L16,8XB33,5XH15 mm. Peso 8 gr.

Le vigenti normative 46/90 e successive modifiche, impongono l'installazione di componenti elettrici da parte di personale qualificato in possesso dei requisiti.

**DICHIARAZIONE DEL COSTRUTTORE PER LA CONFORMITÀ**  Securvera ifa  
Dir. 1999-5-CE  
Made in Italy

La **SR-REM**: dichiara il produttore che risponde alle attuali normative europee; allo scopo di assicurare la sicurezza delle persone. Rispondendo a tutti i massimi criteri di sicurezza ed affidabilità



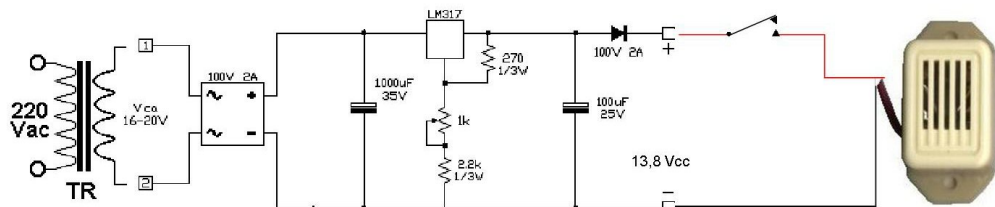
Utilizzate sempre materiali originali: Al termine della vita dell'apparato, assicuratevi che lo smantellamento sia eseguito da personale qualificato.

Securvera di Orsini Carlo ifa

Il Titolare  
*Orsini Carlo*

# CARATTERISTICHE TECNICHE SR-REM

Alimentazione	12 Vdc
Assorbimento in riposo	35 mA
Pressione acustica	75 dB
Frequenza di lavoro	400±100 Hz
Temperatura di funzionamento	- 20° + 60° C.
Contenitore plastica	ABS
Dimensioni cassa armonica	L22XS18XP16 mm.
Alette forate di fissaggio foro	1,8 mm.
Distanza tra il centro dei fori	27 mm.
Dimensioni di ingombro	L16.8XB33,5XH15 mm.
Peso con batteria	8 gr.



SISTEMA DI CARICA BATTERIE ELETTRONICO PER BATTERIE ERMETICHE AL PIOMBO RIPPLE 0,1A R.M.S

La Securvera al fine di migliorare il sistema, si riserva il diritto di apportare qualsiasi modifica, di aggiornamento ed adeguamento alle vigenti normative, senza alcun preavviso; si esclude qualsiasi pretesa di adeguamento da effettuare sui prodotti di serie precedenti. Questo cicalino piezo è utile come segnalazione di un evento in corso, può essere utilizzata anche per allarmi; segnalare una porta aperta, una macchina utensile in avaria, richiesta di soccorso in ascensore, segnalare un allagamento. Qualsiasi arbitraria modifica, oltre a causare danni irreparabili, fa decadere ogni effetto di garanzia. **I nostri prodotti sono garantiti a vita contro i difetti di fabbrica**, eccetto i materiali soggetti a logoramento d'uso come batterie che hanno la garanzia di 24 mesi dalla data di acquisto, per la regolamentazione esatta attenersi al certificato di garanzia che accompagna il prodotto.

**SECURVERA** I.F.A. 00157 ROMA VIA MONTI TIBURTINI 510 A/1 TEL FAX 0641732041

C.C.I.A. N° 5761 - REG. DITTE 25859 DEL 31-01-1972 - PARTITA IVA 06142341004

Sito <http://www.securvera.it> e-mail: [securvera@securvera.it](mailto:securvera@securvera.it) ASSISTENZA NON STOP CELLULARE 330288886

*Antifurto, Antincendio, FV.C.C. controllo da LAN e GSM, Automazione cancelli, brevetti avveniristici.*